

UŞŞAK İLÂHÎ

(Mevlâm sana ersem diye)

Beste: HASAN ŞANLITÜRK

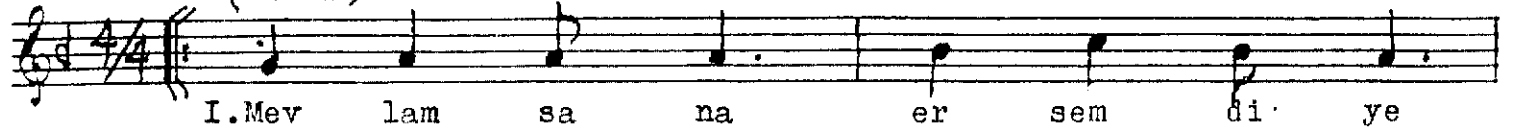
GÜFTE: ALİ ULVİ KURUCU

(Sarıyer, 13, Şubat, 2002)

SOFYAN

Süre: 3,5

(♩ = 32)



Bül bül şa kır ben din le rim aş ka dü şen per vâ ne yim

4- Kev nî te mâ şâ ey le rim ne vâ yı aş kı din le rim

Sen siz ci hâ nı ney le rim aş ka dü şen per vâ ne yim

Sen siz ci hâ nı ney le rim aş ka dü şen per vâ ne yim

BITİŞİ AĞIRCA

aş ka dü şen per vâ ne yim

1-Mevlâm sana ersem diye
Aşka düşen pervâneyim
Cemâlini görsem diye
Aşka düşen pervâneyim.

2-Gözyaşlarım durmaz taşar
Seller gibi çağlar **Caşar**
Vuslat ümidiyle yaşar
Aşka düşen pervâneyim.

3-Derdinle ağlar inlerim
Arşa çıkar eninlerim
Bülbül şakır ben dinlerim
Aşka düşen pervâneyim.

4-Kevnî temâşâ eylerim
Nevây'ı aşkı dinlerim
Sensiz cihânı neylerim
Aşka düşen pervâneyim.